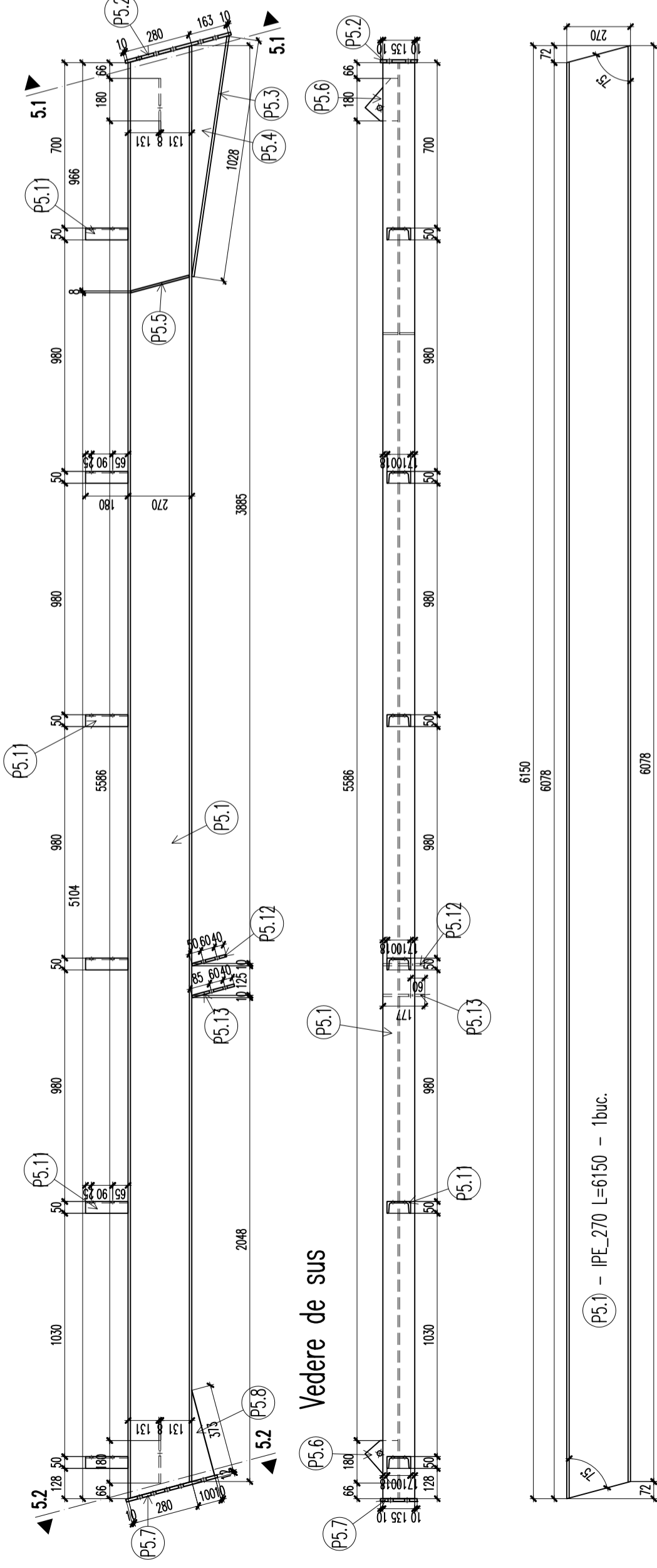
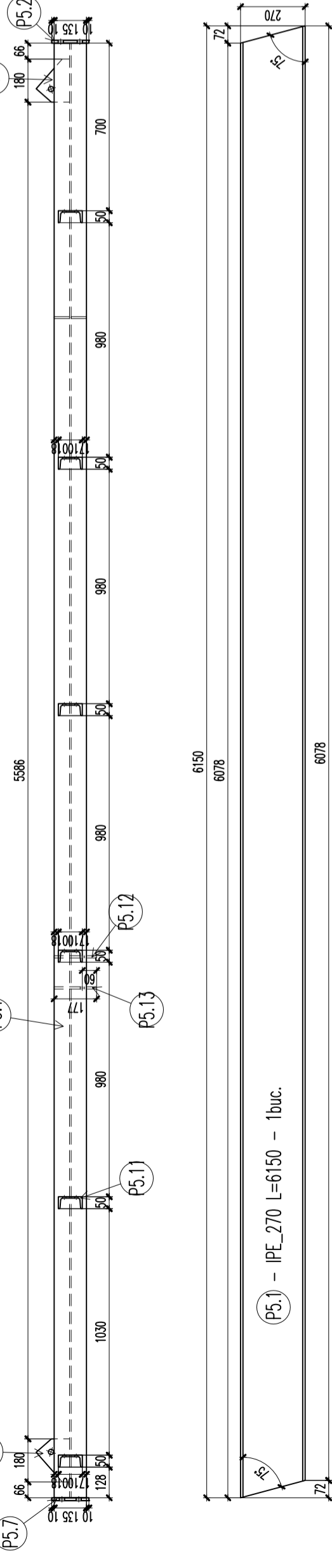


## Grinda G5 – 1buc. Vedere laterala



## Vedere de sus



P5.1 – IPE 270 L=6150 – 1buc.

### Nota:

- Note generale:
  - Conform H.C. 799/97, anexa 3 si a regulamentului publicat in B.C.4/96, constructia se incadreaza in categoria "C" de importanta.
  - Operatiile de debitare a pieselor, precum si cele de prelucrare a marginilor libere si a rostriiilor pentru sudare trebuie sa respecte conditiile prevazute in tabelul 3, diferiteiate pe nivelurile de acceptare a imbinarilor sudate conform C150-99.
  - Clasa de abateri limita la dimensiunile imbinarilor sudate este "B" conform SR EN ISO-13920/98.
  - Toate cordoanele de sudura se vor executa in uzina, in mediu de gaz protector, dupa o tehnologie agrementata.
  - Conditile tehnice de calitate vor respecta prevederile STAS 767/0-88.
  - Gradul de pregatire a suprafetelor metalice incininta vopsirii este Sa2.5 conform GP111-04.
- Se vor utiliza urmatoarele materiale:
  - Tabla groasa cu grosimi mai mari de 3mm conform SR EN 10025-2 : 2006, otel S235
  - Profile tubulare otel Z35 conform SR EN 10219-1-2006.
  - Profile laminate conform SR EN 10025-2 : 2006, otel S235
- Elemente de asamblare conform SR-EN 14399-4: Suruburi IP gr. 10.9; Pluilete IP gr.10; Saibe – SR-EN 14399-5;
- Pe langa prevederile privind prescriptiile de executie ale constructiilor din otel sudate se vor avea in vedere urmatoarele:
  - Cordoanele de sudura se vor executa continue si omogene;
  - Se vor utiliza electrozi subtiri 3,25 – 4,00 mm pentru ca sudurile sa se execute in mai multe straturi;
  - Grosimea cordoanelor de sudura utilizate in diferite cazuri: este  $t_{min}=0.7$  din grosimea elementelor care se sudeaza;
  - Cordoanele de sudura se vor executa continue pe toata lungimea suprafetelor pieselor aflate in contact.
  - Sudurile de adancime se vor realiza cu grosimea sudurii  $a=t_{min}$ .
  - Nivelul de acceptare al imbinarilor sudate: B.
  - Suduri conform C150-99.
  - Imbinarile sudate vor fi executate numai de sudori de inalta calificare, la fiecare imbinare sudori isi va aplica poansonul;
  - Se interzice executarea sudurilor la temperaturi sub +5°C;
  - Protectia anticoroziva va fi formata din :
    - un strat grund poliuretanic grosime 60 micrometri
    - doua straturi vopsea poliuretanic grosime totala 80 micrometri

DETALII GENERALE DE SUDURA GENERAL WELDING DETAILS			
Fabrica Factory	Detaliu Detail	Fabrica Factory	Detaliu Detail

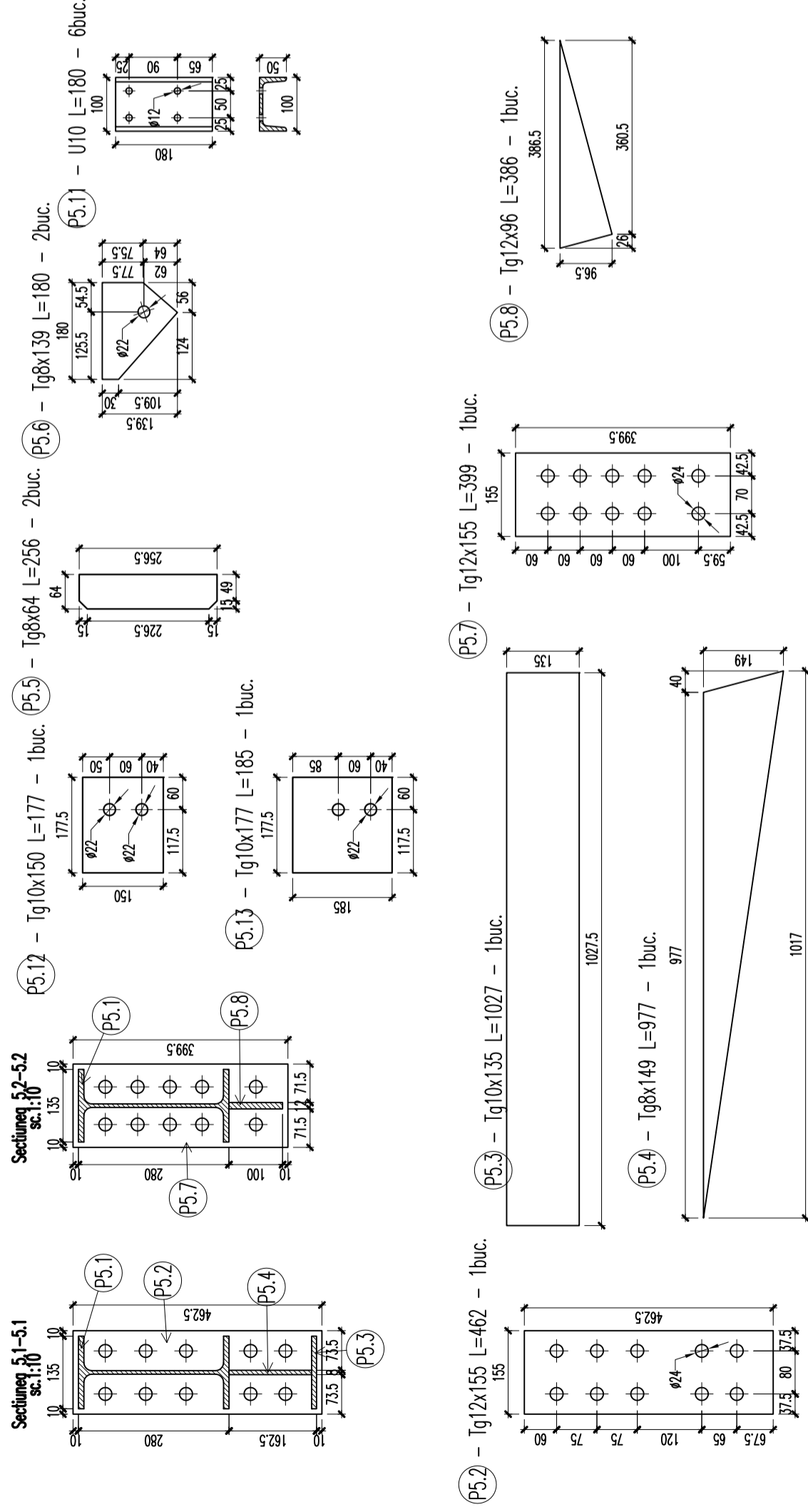
Verificare suduri va fi facuta conform proiectului si planul de testare/verificare

Simbolurile de sudura sunt in conformitate cu standardele EN ISO 2553

Desigur, proiectiile, executia si controlul sunt definite in functie de referintele normative definite in standardele europene

Sudurile care nu sunt specificate=I/7amin  
0 emim – Grosimea minima a sudurii

NR. BUC. SUBANS	POZ.	DENUMIRE ELEMENT	LUNGIME [mm]	BUC./ TOTAL		GREUTATE [kg]	
				SUBANS	BUC.	/ml	total
G5	P5.1	IPE 270	6150	1	1	36.100	222.015
	P5.11	U10	180	6	6	10.600	1.908
	P5.12	Ig10x150	177	1	1	11.775	2.084
	P5.13	Ig10x177	185	1	1	13.895	2.570
	P5.2	Ig12x155	462	1	1	14.601	6.746
	P5.3	Ig10x135	1027	1	1	10.598	10.884
	P5.4	Ig8x149	977	1	1	9.357	9.142
	P5.5	Ig8x64	256	2	2	4.019	1.029
P5.6	Ig8x139	180	2	2	8.729	1.571	
P5.7	Ig12x155	399	1	1	14.601	5.826	
P5.8	Ig12x96	386	1	1	9.043	3.491	
Greutate totala [kg]				Sudura+grund 3%		279.41	
TOTAL GENERAL [kg]						287.79	



EXPERT					
VERIFICATOR					
Calitate		Semnatura		REFERAT, Numar, Data	
Proiectant general:					
<b>SC AXICON INVEST SRL</b> Bala Mare, str.Granicerilor 93/43, Jud. Maramures tel: 0743-980296, e-mail: axiconinvest@gmail.com					
Beneficiar: <b>COMUNA SACALASENI</b>					
cu sedul in: jud.Maramures, com.Sacalaseseni, str.Uhriti nr.87					
Denumire proiect: <b>HANGAR SI ANEXA ZONA EUROPA</b>					
Proiect nr. 4/2021					
Calitate		Semnatura		REFERAT, Numar, Data	
SEF PROIECT		Ing. BALAN ALIN			Faza P.T.
PROIECTANT ARHITECTURA		arh. TIPLA CRISTINA			Rev.0
PROIECTANT REZISTENTA		Ing. BALAN ALIN			Planşa nr. RM_19
DESEANAT		Ing. BALAN ALIN			
Calitate		Semnatura		REFERAT, Numar, Data	
SEF PROIECT		Ing. BALAN ALIN			Faza P.T.
PROIECTANT ARHITECTURA		arh. TIPLA CRISTINA			Rev.0
PROIECTANT REZISTENTA		Ing. BALAN ALIN			Planşa nr. RM_19
DESEANAT		Ing. BALAN ALIN			